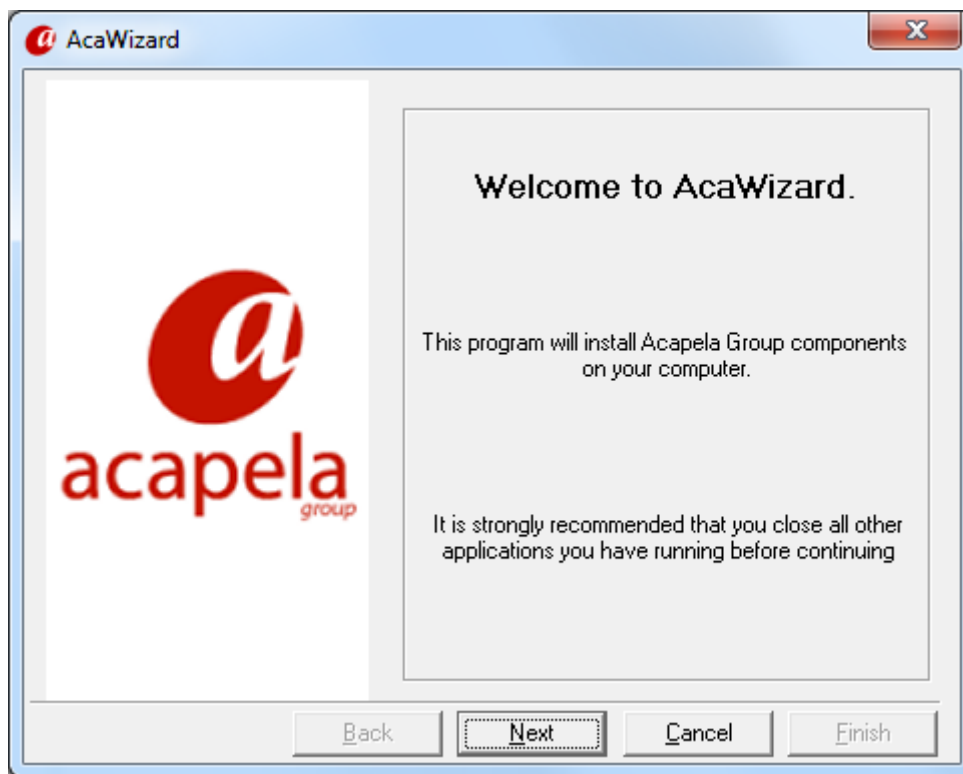
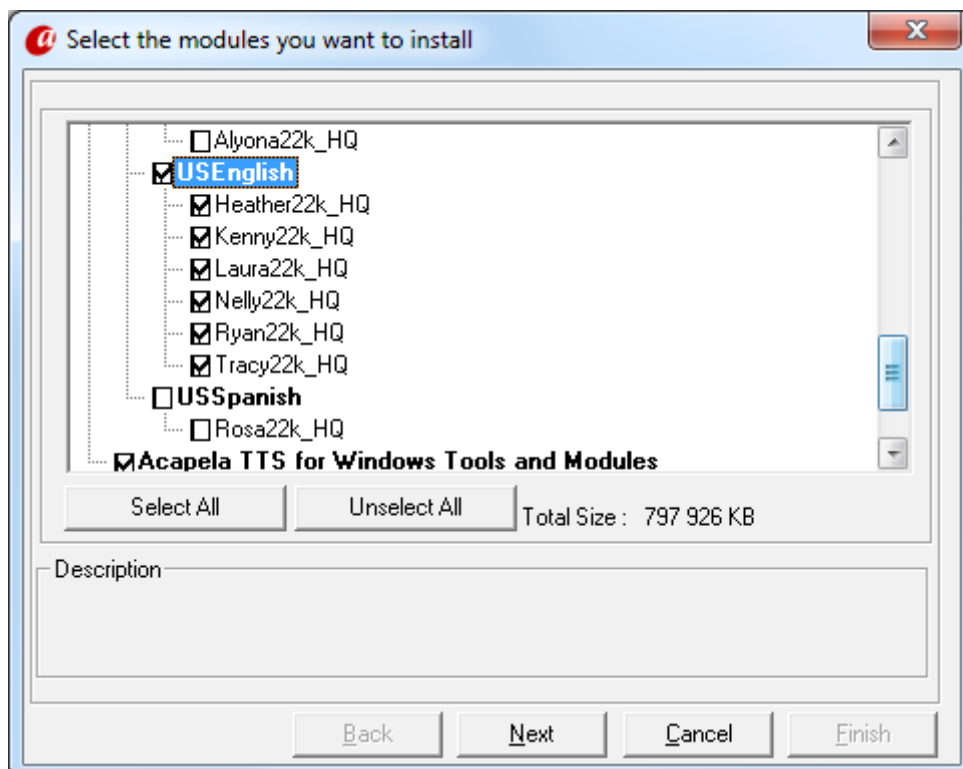


Acapela installation

Plaats de Acapela DVD in de computer, en start *AcaWizard*.

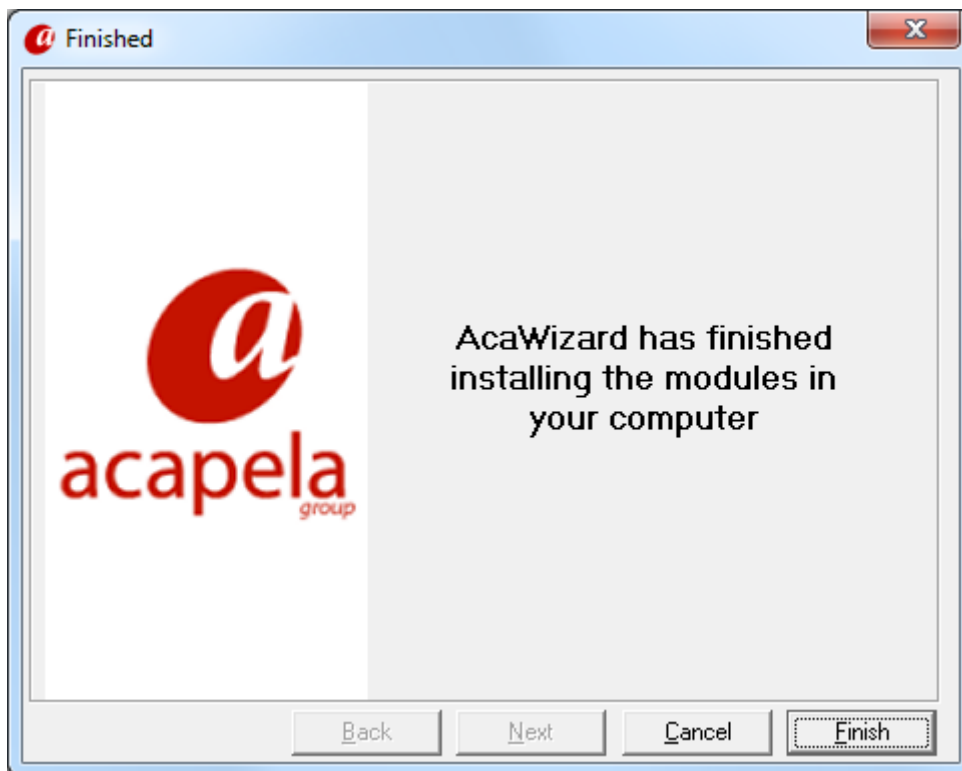


De-selecteer alle talen, behalve de door u bestelde taal. Laat de overige software opties aangevinkt staan.



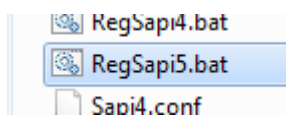
Let op! Alleen HQ stemmen installeren

Voer de installatie uit.



Ga na installatie, naar de installatie directory. Dit is:

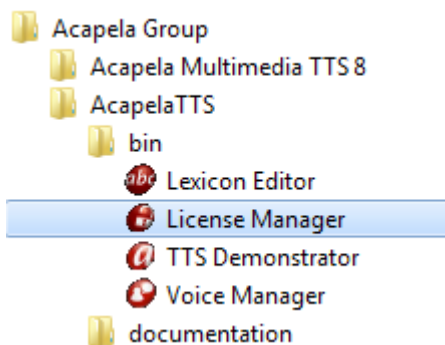
C:\Program Files (x86)\Acapela Group\AcapelaTTS op een 64bit windows machine, en:
C:\Program Files\Acapela Group\AcapelaTTS op een 32bit windows machine.



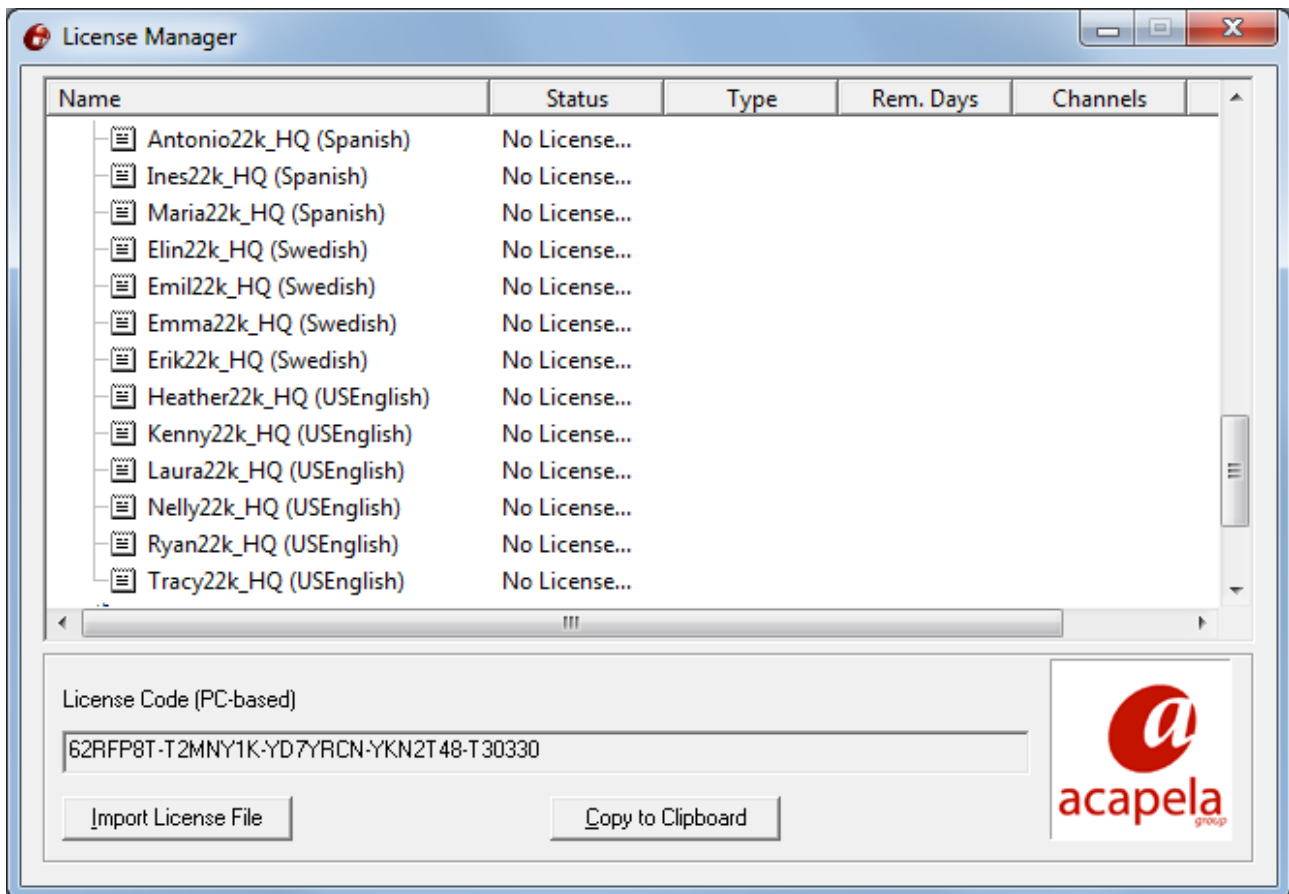
Voer het bestand *RegSapi.bat* uit als administrator (click met de rechter muisknop op het bestand en kies: *Als administrator uitvoeren*).

Registratie

Vervolgens moet de Acapela stem geregistreerd worden. Open via de windows start knop, de *License Manager*.



In the license manager vind u de PC-based license Code



E-mail deze code naar info@adesys.nl.

Adesys zal een licentie file terug sturen welke met de *Import Licence File* knop geïmporteerd kan worden. Hou a.u.b. rekening met één werkdag voor het registreren van de stem.

ARA

Wanneer de Acapela taal geregistreerd is, zal deze zichtbaar worden in het Ara optie menu.

